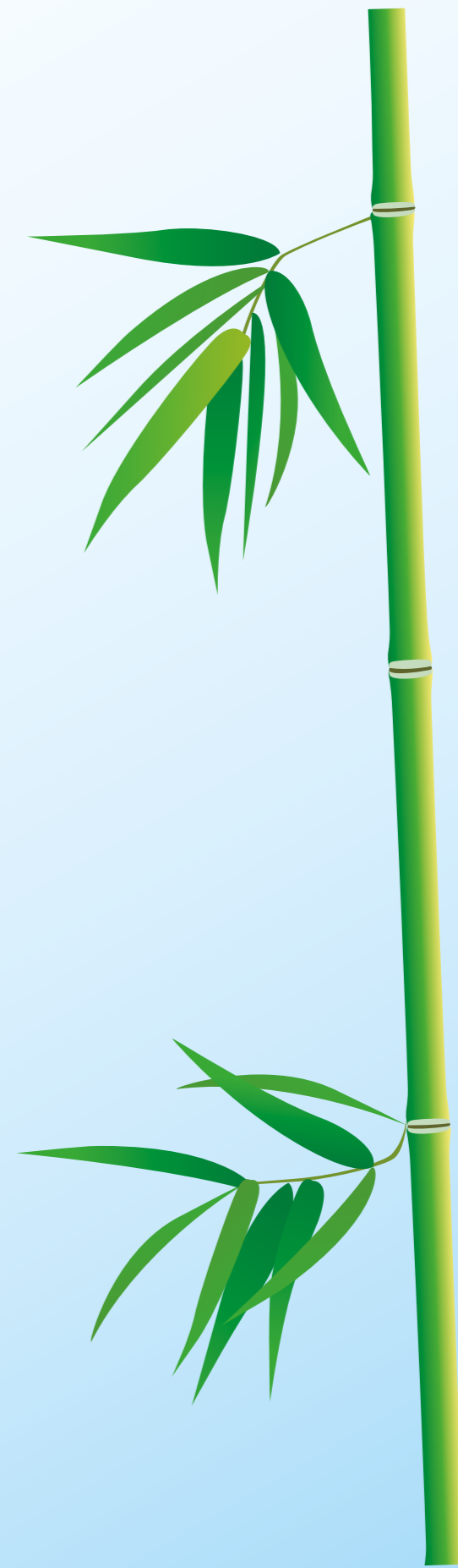
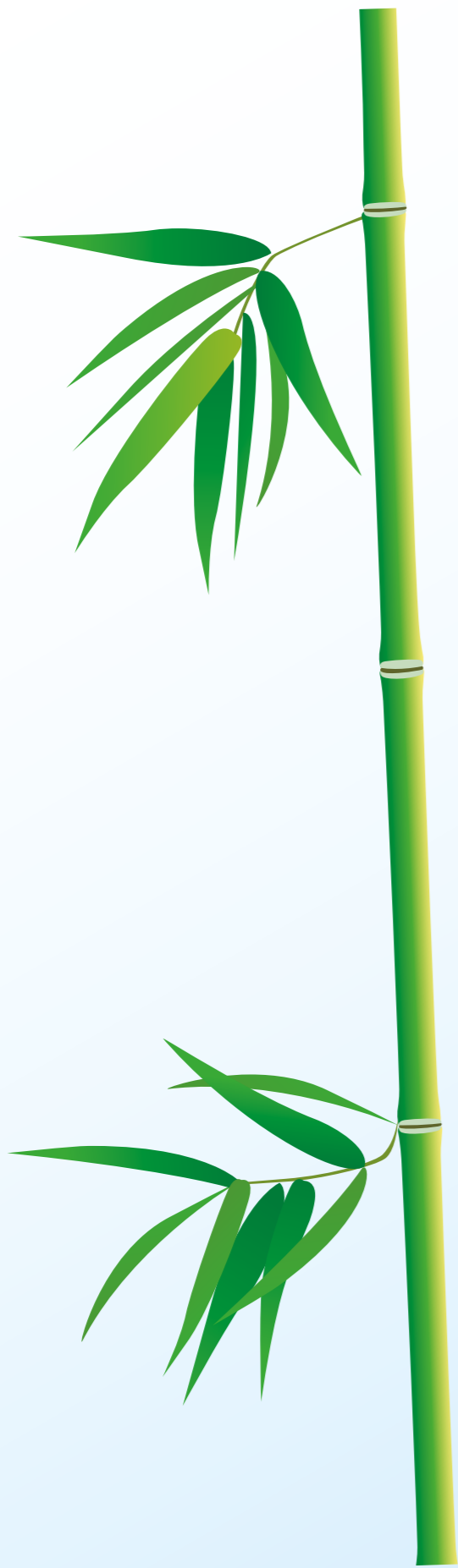




dà xióng māo shì hēi bái de
大熊猫是黑白的。

The giant panda is black and white.



zhú zi shì lǜ sè de
竹子是绿色的。

The bamboo is green.



xīng xīng shì huáng sè de

星星是黄色的。

The stars are yellow.



zhōng guó guó qí shì hóng sè de

中国国旗是红色的。

The flag of China is red.